

# Lokal plan för Limmared



LIMMARED - GLASKLART!

## Innehållsförteckning

	<b>Sida</b>
1 Syfte med den lokala planen .....	3
2 Vem har tagit fram planen och hur .....	3
3 Beskrivning av Limmared .....	3
4 Vad är det bästa med Limmared? .....	4
5 Slogan för Limmared .....	4
6 Trender .....	4
7 Naturområden .....	4
8 Fritids och rekreationsområden .....	5
9 Turism .....	6
9.1 Turistboende .....	6
10 Föreningar/ intressegrupper .....	7
10.1 Lokaler och mötesplatser .....	7
11 Näringslivet .....	8
12 Kultur och nöjen .....	8
13 Boende .....	9
13.1 Grannsamverkan .....	9
13.2 Nyinflyttning .....	10
14 Kommunikationer .....	11
15 Handel och service .....	11
16 Kommunal verksamhet .....	12
17 Framtidsvision 5 år .....	12
18 Framtidsvision 20 år .....	12
19 SWOT-analys .....	13
20 Prioriteringar .....	<a href="#">14</a>
21 Åtgärdsplan .....	15

# 1 Syfte med den lokala planen

Syftet med den lokala planen för Limmared är att skapa ett levande dokument som gör ett avstamp i nuet och ger en vision om ett attraktivare samhälle att besöka, bo, leva och verka i, samt en möjlig väg dit.

## 2 Vem har tagit fram planen och hur

Limmareds Byalag anmälde sig till Leader + projektet ”Lokala Planer” våren 2009 för att få hjälp med att revidera den mer än tio år gamla utvecklingsplanen.

Byalagets styrelse har bildat en arbetsgrupp och vi har tillsammans arbetat fram mycket av materialet. Oftast har vi lagt upp arbetet så att vi fördelat punkterna mellan oss, sedan har man skrivit själv hemma och därefter har vi tagit upp allt material för diskussion och revidering i arbetsgruppen.

Dessutom har vi haft stor användning av material som vi fått från projektet ”Limmared 2015”s stormöte och work shopar, där frågeställningarna varit i stort sett de samma. Dessa möten var mycket välbesökta och många uttryckte sina visioner för bygden.

## 3 Beskrivning av Limmared



Limmared är en gammal bruksort med ungefär 1800 invånare, belägen strax norr Tranemo i de östra delarna av Västra Götaland. Inom tre-fyra mils radie från orten ligger Borås, Ulricehamn och Gislaved.

Själva orten uppstod egentligen i samband med att Limmareds Glasbruk startades 1740, men människor har naturligtvis bott på platser i närheten mycket tidigare än så. Förutom rester av det medeltida fästet Opensten finns också lämningar från brons- och järnålder, dessa har påträffats främst runt Åsarps kyrka och i Fåle.

Limmared är beläget i en typisk ”bland-bygd”, med mycket granskog men också en hel del öppet landskap. Tyvärr planterades mycket av den öppna arealen igen under 1950- och 60-talen, detta till förmån för den produktiva granskogen.

## 4 Vad är det bästa med Limmared?

Vi har nära till allt, fin natur, historiska sevärdheter samt Borås, Ulricehamn, Gislaved och Göteborg. Dessutom har vi ett levande glasbruk som är Sveriges äldsta som fortfarande är i drift och ett fint glasmuseum. Tågstationen i Limmared är resecentrum för Tranemo kommun och här är lugnt och tryggt. Här finns också Limmareds Vårdshus som är känt för sin schnitzel.

## 5 Slogan för Limmared

Limmared - Glasklart!

Detta är en vedertagen gammal slogan för Limmared.

## 6 Trender

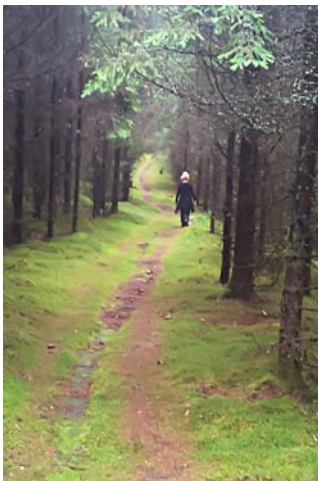
Lugnet är det som lockat barnfamiljer som flyttat hit.

De äldre vill bo kvar, men vill helst flytta till lägenhet på markplan vilket det inte är så gott om, därför bor de kvar i sina hus länge.

En mycket klar trend är att unga flyttar för att utbilda sig, några kommer tillbaka när de bildat familj.

Förr bodde och arbetade man ofta på samma ort. Detta har förändrats och idag pendlar alltför i större utsträckning, vilket skapar nya möjligheter för orter som Limmared.

## 7 Naturområden



Runt omkring Limmared finns flitigt använda skogsvägar och stigar. Här är aldrig långt till naturen. Några områden av speciellt intresse är Opensten och Skårtebo.

Opensten:

Opensten ligger strax norr om samhället och är en 30 meter hög moränkulle även kallad Husberget. På kullens allra högsta topp uppfördes på 1300-talet en försvarsborg.

Idag kan man endast ana byggnaden, men från toppen har man en fin utsikt över Sämåns dalgång. I området växer vackra ekar och det finns ett rikt fågelliv.

**Skårtebo:**

Skårtebo har varit prästboställe sedan mitten av 1600-talet och fram till 1923. Här finns en vacker mangårdsbyggnad uppförd 1816 och på området finns även ett lusthus. Skårtebo är naturreservat sedan 1964 och området är under vår och sommar ett populärt utflyktsmål. Inom reservatet finns ett markerat stigsystem och rastplatser med bord och bänkar.

## 8 Fritids och rekreationsområden

**Ösjön:**



Vid Ösjön ligger Limmaredsbarnas badplats.

Det går också en promenadstig runt sjön med picknickbord där man kan inta sin medhavda matsäck och det finns även grillmöjligheter.

**Fåle:**

Fåle ligger i södra delen av Limmared. Här finns ett 2,5 km långt eljusspår samt markerade spår på 3 km, 5km och 10 km. Här finns också en fotbollsplan som används av Limmareds IF på försäsongen. Den används även för andra fritidsaktiviteter som t.ex. brännboll.

**Oxabanan:**

En historisk led på 17 km från Limmared - Tången till Hofsnäs genom ett varierat landskap förbi Skårtebo, Opensten och den trevliga orten Månstad.

För att underlätta glasbrukets godstransporter byggde man 1880 en järnväg från Limmared fram till Åsunden där en ångslup tog vid. Banan höll dock inte för det inköpta lokomotivet så man fick använda en oxe som dragare, därav namnet Oxabanan.

**Glasvallen:**

För föreningslivet finns fotbollsplaner på Glasvallen.

## 9 Turism

Den största turistattraktionen är Limmareds glasmuseum. I detta ingår även konsthallen och Fornåsen. I Fornåsen kan man se hur arbetarna bodde och här finns det inrymt en handelsbod. Glasmuseet har öppet söndagar under sommarhalvåret samt året runt för bokade grupper.

Den asfalterade banvall som går genom Limmared och som i norr leder till Månstad – Ulricehamn – Falköping och söderut mot Tranemo är en del av Västerhavsleden som är det sammanfattande namnet på en satsning på cykelleder som på sikt ska ge ett sammanhängande nät av leder på ca 32 mil från Vättern till västkusten. Banvallen är flitigt använd och förhoppningen är att även turister ska hitta hit och använda sig av cykelleden. På sikt kommer banvallen att ingå i Sveriges längsta bilfria cykelled. Den kommer att sträcka sig från Tranemo till Svenljunga, Borås och Ulricehamn och vidare tillbaka till Tranemo.

Södra Åsarps kyrka är en vacker stenkyrka från slutet av 1100-talet. Här finns en dopfunt från samma tid samt väggmålningar från 1400-talet.

Limmareds Vårdshus är sedan årtionden känt för sin schnitzel. Många är de som åkt långväga enkom för den. Vårdshuset är öppet dagligen.

### 9.1 Turistboende



Limmareds Bed & Breakfast erbjuder rum med frukost samt vandrarhemsboende. De finns på adress Blåsutvägen 20.  
[www.limmaredsbedandbreakfast.se](http://www.limmaredsbedandbreakfast.se)

## 10 Föreningar / intressegrupper



PRO- en mycket aktiv förening som nyligen köpt Folkets hus i Limmared.  
Hembygdsföreningen- också en aktiv förening som har sitt eget glasmuseum som drivs på ideell basis. <http://www.hembygd.se/>  
Limmaredsglasmuseum <http://www.limmaredsglasmuseum.se/LIF> Limmareds idrottsförening som 2014 firar 100 år, där fotboll är och har varit dominerande.  
Ardagh fritid – glasbrukets familjesektion  
Limmareds byalag- Boende i Limmared som vill bidra till en attraktivare bygd!!  
Limmareds brukarråd- föräldrainflytande i skolan  
Limmareds Socialdemokratiska Förening  
Limmareds skatecommunity- skateboardförening  
Limmareds scoutkår  
Limmared och Långhems röda kors

## 10.1 Lokaler och mötesplatser

Folkets hus, Limmared



<http://www.pro.se/PRO-struktur/Sodra-Alvsborg/samorg/Tranemo/Foreningar/Limmared/>

## 11 Näringslivet

Det finns ca 150 företag i Limmared i olika storlekar. Bland dem finns:

Ca 5 tillverkningsindustrier

Ca 6 affärsverksamheter

Ca 7 bygg, el och anläggningsföretag

4 frisörer

1 städföretag

Samt ett flertal enmansföretag

## 12 Kultur och nöjen

### Vad finns?

- Glasmuseum/Glaskonstmuseum
- Fornåsen - hembygdsmuseum
- Folkets Hus
- Auktionshallen <http://www.antikvariatttranan.se/>
- Återbruket – second hand
- Limmareds Vårdshus
- Södra Åsarps Kyrka från 1100-talet
- Skårtebo – naturreservat
- Opensten – borgruin



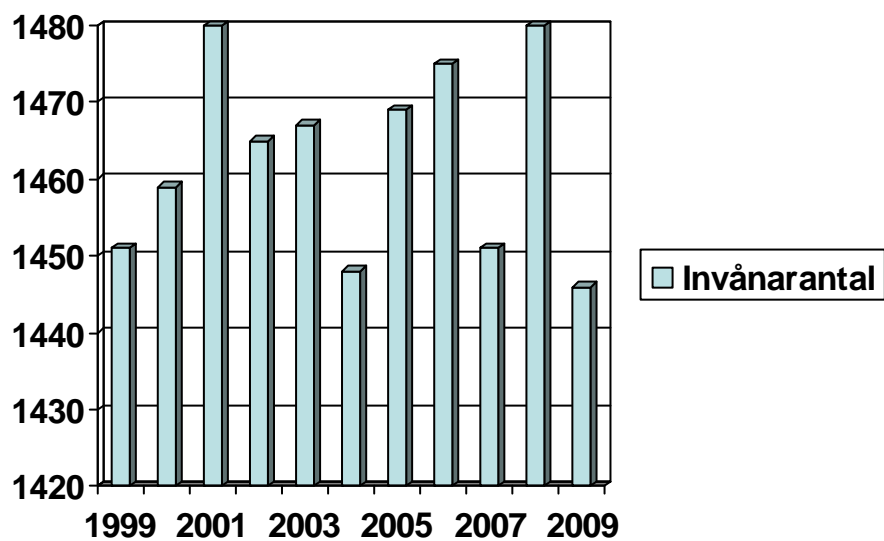
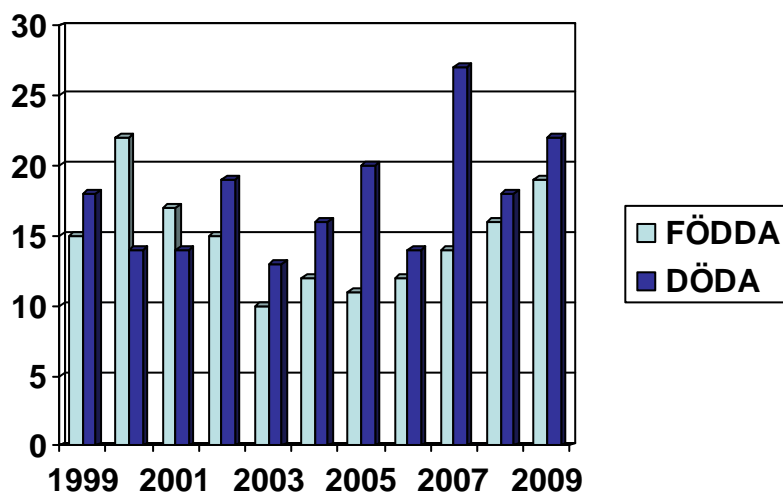
## Vad händer?

- Julgransplundring – söndag före tjugondag knut
- Skridskoresa till Nittorps ishall – sportlovet
- Valborgsmässofirande i Fåle
- Första Maj - demonstrationståg
- Glasets Dag – mitten av juni
- Skyltsöndag – första advent
- Hembygdsföreningens Julmarknad – andra advent

## 13 Boende

1772 invånare i Limmared med Rosenlund, ca 800 hushåll för år 2009

Södra Åsarps församling:





<http://www.tranemobostader.se/>



<http://www.elarssonsbygg.se>

### **13.1 Grannsamverkan**

Ingen organiserad grannsamverkan finns.

### **13.2 Nyinflyttning**

Kommunen får meddelande, skickar välkomstpaket med sevärdheter m.m.

## 14 Kommunikationer



<http://www.vasttrafik.se/>

- Limmared ligger c:a 6 km från centralorten Tranemo, det är c:a 4 mil till Borås, Gislaved och Ulricehamn och 10 mil till Göteborg.
- Väg 27 förbinder Limmared med Gislaved och Borås och vidare till Göteborg. Väg 157 som passerar Gällstad på väg mot Ulricehamn.
- Limmared är en station på järnvägen mellan Göteborg och Kalmar, Kust till Kustbanan. Tågtaxi till/från kommunens övriga orter finns.
- Bra bussförbindelser finns till Tranemo, Borås och Ulricehamn.
- Gång/cykelvägar finns, bl.a. den asfalterade banvallen som är en del av sträckan Sjötofta Falköping.
- Telefonnätet fungerar i stort sett bra, både fasta nätet och mobilnätet. Bredband finns.

## 15 Handel och service

- Livsmedelsaffär finns som har post, är ATG-ombud, apoteksombud – närmsta apotek i Tranemo
- Systembolag finns i Tranemo
- Bensinstation/bilverkstad finns
- Vårdshus och pizzeria finns
- Dessutom finns väskaffär, elaffär, djurtillbehör, 2 byggvaruaffärer, musikaffär, flera damfrisörer, herrfrisör, antikaffär, glasmästeri, 2 hantverksaffärer, presentaffär

## 16 Kommunal verksamhet

- Skola åk 0-6 finns – högstadium och gymnasium i Tranemo
- Förskola finns, ett kommunalt och ett kooperativ
- Fritidsgård finns
- Bokbuss finns - närmaste bibliotek i Tranemo
- Distriktssköterska finns – närmaste vårdcentral i Tranemo
- Äldreboende och gruppboendestäder finns
- Förpackningsinsamling finns – återvinningsstation i Tranemo

## 17 Framtidsvision 5 år

- Att glasmuseumsprojektet är påbörjat.
- Vuxenlekplats utanför Folkets Hus
- Att Lucia anordnas varje år.
- Att planteringen på kullen blomstrar.
- Att det finns bättre kommunikationer till angränsande kommuner.
- Att ortens stigar och motionsspår är upprustade.
- Att det finns en säker gång och cykelväg från Rosenlund till centrum.
- Att banvallen genom Limmared är asfalterad.
- Att det finns en gång och cykelväg utmed väg 157 från centrum till Södra Åsarps kyrka.
- Att det anordnas många välbesökta aktiviteter i samarbete mellan ortens föreningar.
- Att det finns en fin rastplats med bord och bänkar vid ån i Fåle.
- Att stationsområdet är uppfräschat.
- Att nyinflyttade får välkomstbrev från Byalaget.

## 18 Framtidsvision 20 år

- Att Muntebovägen har en grönskande lind-allé.
- Att man vid infarten möts av en "Välkommen till Limmared" skylt som står på den vackert blomstrande kullen där finns också bord med bänkar bland snyggt stenarrangemang.

- Att grusplanen vid järnvägen nu är ett grönskande område och ett trevligt inslag i närmiljön.
- Att det finns ett snyggt och välorganiserat glasmuseum med en glashytta byggd i spännande design.
- Att skatehallen är utbyggd vilket nu lockar ungdomar från hela kommunen till olika evenemang. Numera finns också rullskridskobana med jukeboxmusik utanför skatehallen.
- Att det finns en tågagn att kunna besöka för en smarrig fika utanför stationshuset.
- Att det finns en 91:an bur utanför stationshuset som funkar som turistbyrå där vi hänvisar folk till glasmuseet. Vi tipsar också om cykelleder och uthyrning av cyklar, hemliga matpaket att ta med, är en självklarhet! Uthyrning av flottar och kanoter erbjuds till dem som hellre vill färdas på ån.
- Att Folkets Hus sjuder av liv: dans med live-band. Kvällen innan har lokalerna använts som ”ungdomens-hus”. Kommande helg skall det hållas mäsas för glas, inredning och design!
- Att Limmareds centrum känns som ett levande centrum. Uppfräschade fastigheter med butiker och annan service. Fukt och grönt marknad med blommor. Men framför allt människor i rörelse!

## 19 SWOT-analys

<p><b>Starka sidor:</b></p> <ul style="list-style-type: none"> <li>• Billigt boende</li> <li>• Det finns en förändringsvilja</li> <li>• Förskola och skola 1-6 med bra elevunderlag</li> <li>• Bra mötesplats i Folkets Hus</li> <li>• Centralt läge (Borås/Göteborg/Jönköping)</li> <li>• Trygg uppväxtmiljö för barn</li> <li>• Många företag</li> <li>• Många föreningar</li> <li>• Stabil befolkningsnivå</li> <li>• Närheten till naturen</li> <li>• Tågförbindelser</li> </ul>	<p><b>Svagheter:</b></p> <ul style="list-style-type: none"> <li>• Ingen nybyggnation vilket ger brist på boende</li> <li>• Få lättillgängliga lägenheter i centrum (passande för äldre)</li> <li>• Svårt att få folk att engagera sig i samhället</li> <li>• Avsaknaden av ett livskraftigt centrum</li> <li>• Bristen på aktiviteter för ungdomar utöver idrott</li> </ul>
<p><b>Möjligheter:</b></p> <ul style="list-style-type: none"> <li>• Om vi ger våra barn en trygg och bra uppväxt med möjligheter till olika aktiviteter så är chansen större att de stannar kvar, alternativt flyttar tillbaka när de själva får barn.</li> <li>• Samarbete mellan de olika föreningarna kan göra att fler vågar/vill/kan engagera sig.</li> <li>• Vi måste värna om möjligheten till distansutbildning i kommunen.</li> <li>• Göra Limmared attraktivare både för nya potentiella invånare och för oss som redan bor här.</li> </ul>	<p><b>Risker/hot:</b></p> <ul style="list-style-type: none"> <li>• Att de unga flyttar och inga nya flyttar hit</li> <li>• Att tåget inte stannar</li> <li>• Att affären läggs ned</li> <li>• Att glasbruket läggs ned</li> </ul>

Utifrån ovanstående SWOT-analys har vi kommit fram till vad som är viktigt för Limmareds fortlevnad och framtid.

Det viktigaste för Limmared är människorna som bor här. De ska tycka att det är ett attraktivt

samhälle med bra service. För att detta ska vara verklighet måste alla pusselbitar i samhället falla på plats. En bra skola lockar till inflyttning och ett bra elevunderlag leder till en bra skola. Inflyttning stimulerar även handel och service. Det är viktigt att få kommunen att satsa på byggnation i samhället för att frigöra boende för nya generationer. Det är även viktigt att få invånarna att engagera sig i Limmareds framtid. Ett sätt kan vara genom trevliga aktiviteter, både för barn och vuxna. Limmared är ett litet samhälle som behöver goda kommunikationer till omvärlden. Bland annat för att arbeta eller studera på annan ort. En god kommunikation både med buss och tåg underlättar omvärldskontakterna. Om kommuninvånarna nyttjar tåget minimeras risken för att stationen dras in.

## **20     Prioriteringar**

Att få till stånd ett samarbete mellan föreningarna i Limmared för att hjälpas åt.

Att få stationskullen planterad och grönskande.

Vuxenlekplats utanför Folkets Hus

Att banvallens sträckning genom Limmared märks ut och senare färdigställs.

Att få till stånd bättre kommunikationer till angränsande kommuner.

Att röja en rastplats utmed banvallen i Fåle.

## Åtgärdsplan för Limmared

Upprättad: 2011-04-30

Sida 1 (1)

<b>Åtgärd</b>	<b>Vem?</b>	<b>Kontaktperson</b>	<b>Kostnader</b>	<b>Finansiering</b>	<b>Tidsplan</b>
Kulle vid stationen	Byalaget	Sven-Erik Ohwall	90.000 :- + arbete 21.000 :-	Egen kassa + försköningspengar från kommunen	2011-06-01- 2011-10-31
Vuxenlekplats	Byalaget	Ida Josefsson	150.000 :- + arbete 14.000 :-	Egen kassa + försköningspengar från kommunen	2011-06-01- 2012-06-30